



# EL VIAJE SOSTENIBLE ES LO MÁS IMPORTANTE

A medida que la concienciación sobre los problemas de sostenibilidad **aumenta**, muchas organizaciones han adoptado más medidas para controlar y gestionar su huella medioambiental. Empleadores y empleados tienen **que desempeñar un papel más activo y compartir la responsabilidad** de llevar a cabo las actividades comerciales de manera sostenible.



**81 %**

de los consumidores creen firmemente que las empresas deberían ayudar a mejorar el medioambiente<sup>1</sup>



**58 %**

de las partes interesadas\* ejecutivas consideran que los informes sobre sostenibilidad y emisiones de dióxido de carbono son extremadamente importantes o muy importantes<sup>2</sup>

## LOS VIAJEROS DE NEGOCIOS SE PREOCUPAN DEL VIAJE SOSTENIBLE



**80 %**

de los **viajeros de negocios** estarían más inclinados a trabajar para una empresa que incorpora la sostenibilidad en su política corporativa<sup>3</sup>



**39 %**

de los **viajeros de negocios** quieren que sus empresas proporcionen formación relacionada con el viaje sostenible<sup>4</sup>



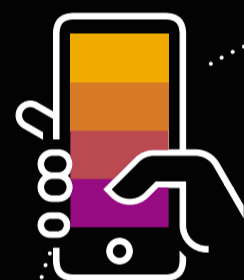
**33 %**

de los **viajeros de negocios** han ajustado su forma de viajar debido a las preocupaciones medioambientales<sup>4</sup>

## LOS ENCARGADOS DE LA TOMA DE DECISIONES SOBRE VIAJES QUIEREN PROPORCIONAR OPCIONES SOSTENIBLES A SUS VIAJEROS

**65 %**

afirman que sus políticas de viaje son completamente sostenibles o que la sostenibilidad es una parte integral de su política de viajes<sup>3</sup>



**53 %**

valoraron mejorar la visibilidad para tomar decisiones más sostenibles como uno de los factores fundamentales a la hora de aprobar servicios para su uso por parte de sus viajeros corporativos<sup>3</sup>



**35 %**

valoraron la formación en cuestiones de sostenibilidad entre sus tres principales necesidades<sup>3</sup>

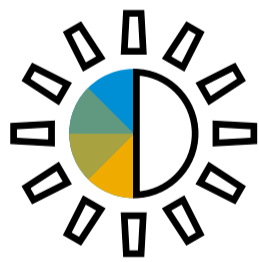


**31 %**

de las empresas están dispuestas a invertir entre un 11 y un 20 % en un programa de viajes más sostenible<sup>3</sup>



## SAP CONCUR PUEDE APOYAR LAS INICIATIVAS DE SOSTENIBILIDAD DE SU ORGANIZACIÓN



**Con informes sobre la huella de carbono aérea**

para supervisar, analizar y ajustar su enfoque de viajes sostenibles



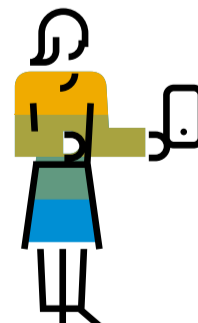
**Con Concur Travel**

para mostrar a los viajeros el impacto de carbono estimado



**Marcando hoteles**

con políticas respetuosas con el medio ambiente y alquiler de coches híbridos



**Con la aplicación Triplt**

que muestra a cada viajero sus emisiones de carbono de sus viajes en avión y les proporciona ideas sobre cómo reducir o compensar ese impacto

Para obtener más información sobre cómo puede ayudar SAP Concur en las iniciativas de sostenibilidad de su organización, visítenos online en [www.concur.es](http://www.concur.es)

Fuentes:

1. Nielsen Insights

(<https://www.nielsen.com/us/en/insights/article/2018/global-consumers-look-for-companies-that-care-about-environmental-issues/>)

2. Top of Mind for Exec Stakeholders, BTN Group, 2019

3. Corporate Travel Sustainability Index, 2020

4. Business Traveler Report, 2019

\* CEO/Director general de operaciones, Director financiero, RR. HH., CPO